



LP.NO. 33/L0/PLG/HMDA/2022

**RERA NO: A02400002327**

[www.101acresrealstate.com](http://www.101acresrealstate.com)

*Crafting Tomorrow's Lifestyle*





[www.101acresrealestate.com](http://www.101acresrealestate.com)

101 Acres Real-estate and Infra Developers, headquartered in Hyderabad, is formed with strong-core Team pillars with 20 plus years of real time domain experience. With a core value of providing high quality services to its customers, starting from Open Plots, Farm Lands, Residential plots to premium Villa plots, no stone is being unturned in choosing a right venture. While synonymously developing and delivering state of the art projects both in real estate and infrastructure, it is expanding its wings, while becoming the leader in the domain industry.

101 Acres Real-estate and Infra Developers not just focus on the present quality standards but envisage the tomorrow to bring in a more meaningful lifestyle for future needs, while constantly striving for developing high-quality projects that provide both value for money and customer satisfaction. Thus, building a trust in the customer.



[www.101acresrealestate.com](http://www.101acresrealestate.com)

101 PHARMA AMAZE a HMDA project, ideally situated in between two major highways Srisailem highway and Nagarjuna-sagar highway. Right beside the most developing towns in Telangana , MEERKHANPET makes this project much more special in yielding great return on investment soon. Few mins drive from Hyderabad pharma city. This project is designed and being developed based on the vision of modern residential features, in Hyderabad. The AMAZE comprises of modern designs, world class infrastructure, seamless connectivity with the urban world requirements, nature's view and with best in class amenities. It is among the best properties available nearby in Hyderabad and an ideal place to live a Healthy , Happy and Prosperous Life.. Make your Investment worth, the best HMDA project within your budget.





# VENTURE AMENITIES



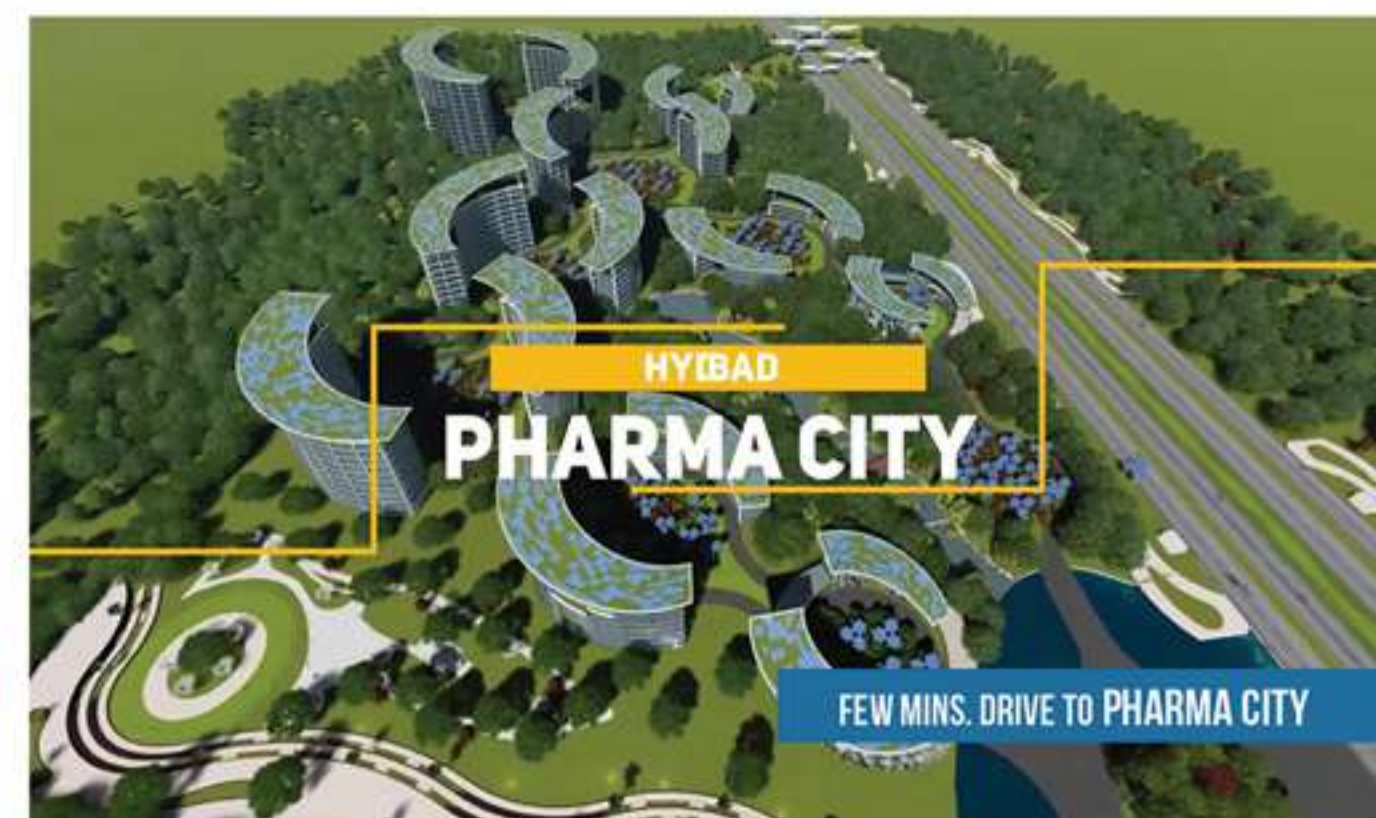
24/7 SECURITY



CC CAMERAS



COMPOUND WALL



FEW MINS. DRIVE TO PHARMA CITY



5 MINS. DRIVE TO AWS



20 MINS. DRIVE TO ELECTRONIC CITY



PARKS AND LANDSCAPES



CHILDRENS PLAY AREA



BASKETBALL COURTS



20 MINS. DRIVE TO ORR



25 MINS. DRIVE TO WUNDERLA



30 MINS. DRIVE TO TCS ADIBATLA



50, 40, 30 FT WIDE ROADS



WATER HARVESTING PITS

100% VAASTU & CLEAR TITLE



35 MINS. DRIVE TO AIRPORT



60 MINS. DRIVE TO GACHIBOWLI



50 MINS. DRIVE TO LB NAGAR

## LOCATION HIGHLIGHTS

[www.101acresrealestate.com](http://www.101acresrealestate.com)

PLAN SHOWING THE LAYOUT PLAN IN SY.NO : 492/P,493/P,494/P & 495/P  
SITUATED AT MEERKHANPET VILLAGE, KANDUKUR MANDAL, RANGA REDDY DISTRICT - TELANGANA STATE



LAND USE ANALYSIS

PARTICULARS	AREA IN SQ. YDS	PERCENTAGE
PLOTTED AREA	64151 SQ. YDS	60.32 %
ROADS AREA	31016 SQ. YDS	29.16 %
OPEN AREA	8001 SQ. YDS	07.52 %
SOCIAL INFRA	2662 SQ. YDS	02.50 %
UTILITY	511 SQ. YDS	00.48 %
TOTAL AREA	106341 SQ. YDS	100.00%

TOTAL LAYOUT AREA : 21 ACRES 38 GUNTAS 103 SQ. YDS.  
ROAD WIDENNING AREA : 00 ACRES 07 GUNTAS 090 SQ. YDS.

**జనవల కల్లా లీజినల్ లింక్ అలైన్మెంట్!**

- నేషనల్ హైవే అధికారులతో కేలండ్జి అధిపతి జవాబ్ ఛేటీ..
- హైదరాబాద్లో సుదీర్ఘ మంతనాలు..

# ఫార్మాసిటీ పనులు ప్రారంభం

**యాదాచలం:** యాదాచలం మండలం మేడిపల్లి సమీపంలో ఫార్మాసిటీ కోసం రాష్ట్ర ప్రభుత్వం సేకరించిన మామూల్లో రెండు కోటలగా రహదారి పనులు తిరిగి ప్రారంభమయ్యాయి. కొంతకాలంగా ఈ పనులను ఆపేశారు. దీంతో నిలిచిన ఫార్మాసిటీ రహదారి పనులు శీఘ్రం ఈ నెల 7న ఆంధ్రప్రదేశ్లో భవనం ప్రచురించే అయింది. దీంతో అధికారులు స్పందించారు. గుంజాచలం నుండి అధికారులు రహదారి పనులను తేవచ్చారు. ఈ పనులను ముమ్మడించే సేనండుకు అధికారులు ప్రత్యేక ప్రణాళిక రూపొందించినట్లు సమాచారం. రహదారి పనులు ఆగిన విషయం తెలుసుకున్న ఉన్నతాధికారులు జనంపై పనులు సాగించే తేయాలని నిర్ణయించినట్లు తెలిసింది.



## దూరం దగ్గరైంది..!

**పెంగిం ప్రాంతం**

విస్తీర్ణం	వై.ఎస్.ఆర్. పురం
1. వై.ఎస్.ఆర్. పురం	1000
2. వై.ఎస్.ఆర్. పురం	1000
3. వై.ఎస్.ఆర్. పురం	1000
4. వై.ఎస్.ఆర్. పురం	1000
5. వై.ఎస్.ఆర్. పురం	1000
6. వై.ఎస్.ఆర్. పురం	1000
7. వై.ఎస్.ఆర్. పురం	1000
8. వై.ఎస్.ఆర్. పురం	1000
9. వై.ఎస్.ఆర్. పురం	1000
10. వై.ఎస్.ఆర్. పురం	1000

**జెపిఛనగరి ద్వారా లక్షల మందికి ఉద్యోగావకాశాలు**

- చిరగింజులు, ఐటీ శాఖల ముఖ్యకార్యదర్శి, జయశీలంజన
- నిర్మాణ కుటుంబాలకు చెందిన 150 మందికి నియమిత ఉద్యోగాలు

**Hyderabad Pharma City**

**'Hyd Pharma City to be zero-pollution project'**

Strict adherence to international standards, KTR to officials

Facility will be developed with zero-pollution standards for the entire city. The Minister instructed the officials to start with the green up project during the construction of the Hyderabad Pharma City.

## 4 నమస్తే తెలంగాణ

**ఫార్మాసిటీకి అడుగులు వేగిరం**

- వసతికొరతను తగ్గించే పనులు
- సేకరించిన భూముల్లో కంచె ఏర్పాటు
- ఫార్మా సిటీకి మరల వేగం
- ముప్పు రంగా రహదారి పనులు

## ఫార్మాసిటీ సిద్ధం

Hyderabad Pharma City

18,304 ఎకరాలలో 400 కంటిన్యూయింగ్ యూనిట్లను నిర్మించే 200000 టన్నుల నిల్వ యూనిట్లను నిర్మించేందుకు ప్రభుత్వం నిర్ణయించింది.

# HYDERABAD PHARMA CITY

Hyderabad Pharma City, is the "world's largest pharmaceuticals industrial park" being established near Hyderabad, India by the Government of Telangana. Spread over 19,333 acres, the Park is touted to be the biggest of its kind industrial cluster for the pharmaceuticals, acting as a one-stop solution for pharmaceutical companies in manufacturing and development needs.



## PHARMA COMPANIES AT PHARMA CITY

Hyderabad Pharma City to Become Best Investment Destination

HYDERABAD PHARMA CITY TO COME UP WITH IMPROVED HEALTHCARE ECOSYSTEM

**సాగరానికి అభివృద్ధి పథకం**

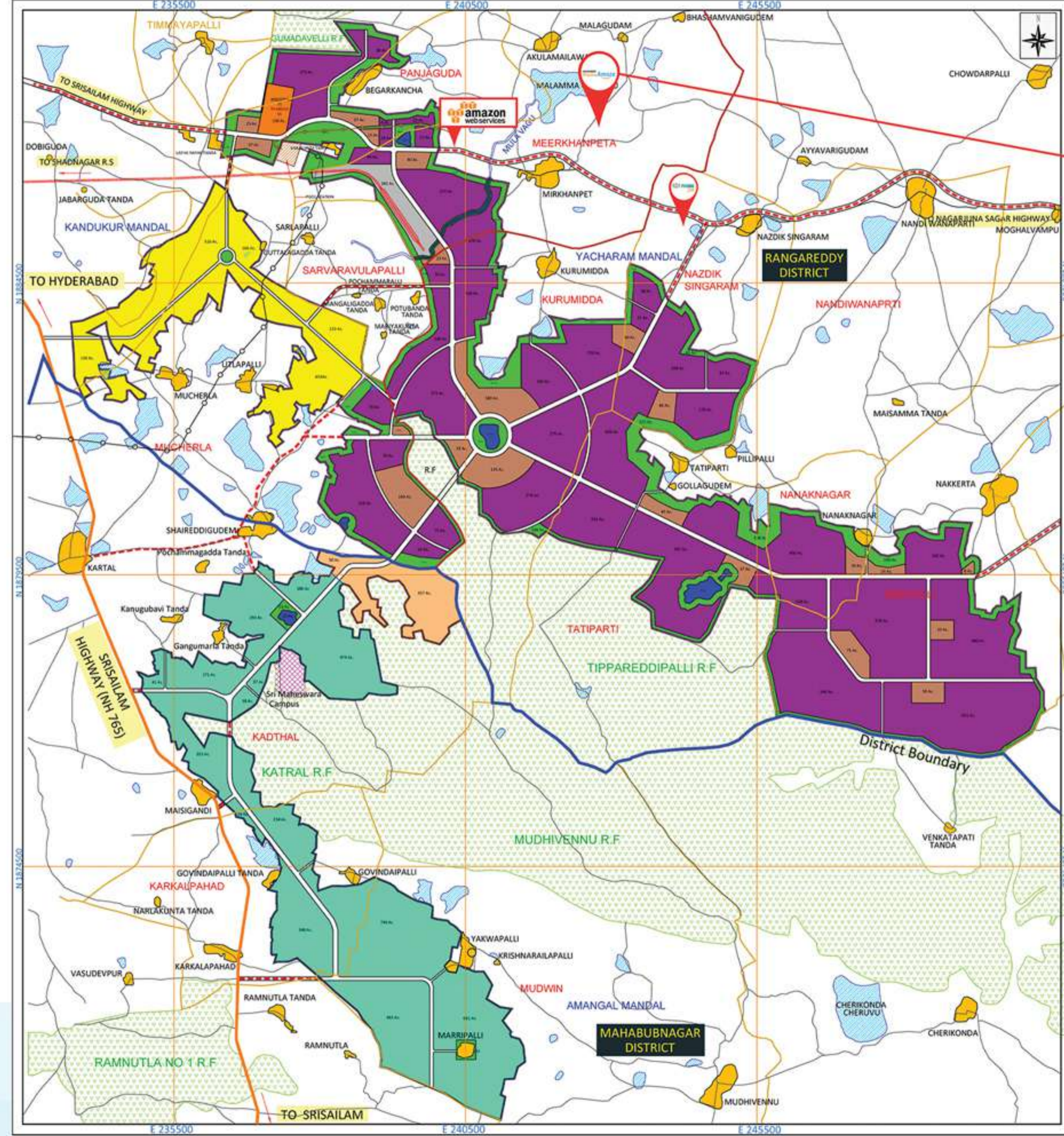
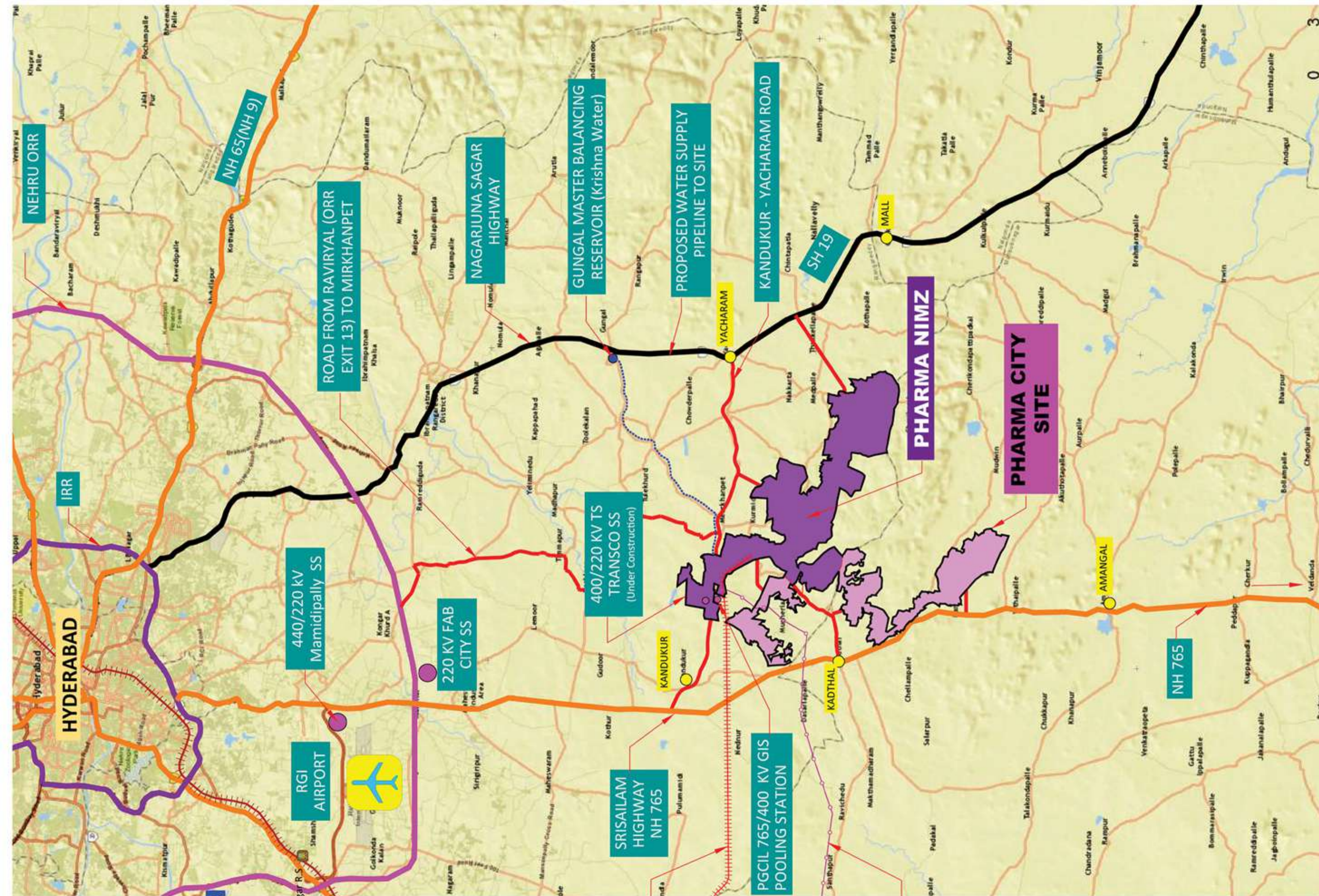
మారినప్పటికే నగరం!

మార్గం ముందే..

**A GAME-CHANGER FOR TELANGANA**

Pragathi

150-Km Road to Development



101ACRES  
Pharma **Amaze**

@  
MEERKHANPET



LP.NO. 33/L0/PLG/HMDA/2022

Telangana Government has embarked on this mission to help pharmaceuticals companies optimize on their CAPEX and OPEX investment by about 30% making them more cost-competitive and increase their speed to market. It is expected to attract USD 9.7 billion Investment and generate employment for 560,000 people. Hyderabad Pharma City is planned to provide smart infrastructure solutions and is expected to set a new international benchmark for sustainable industrial cities.

**LOCATION MAP**



[www.101acresrealestate.com](http://www.101acresrealestate.com)



**HEAD OFFICE**

H.No: 8-260/7, 1st & 2nd Floor, Mandamallamma X Roads, Karmanghat, Hyderabad, INDIA - 500079

**CORPORATE OFFICE**

#7-3-1, Sy. No: 23, Shreshta Magnus, Level II, Sagar X Roads, Bairamalguda, L B Nagar, Hyderabad - 500 079 - INDIA

**BRANCH OFFICE**

# 202, 2nd Floor, Bhulaxmi Apts, Pillar # 141, Pai Electronics Lane, Attapur, Hyderabad - INDIA